

定番じゃない 小樽再発見を

旧住ノ江聖堂、火の見櫓などツアー開始

小樽市民や観光客に定番の観光スポットとは違う魅力を知ってもらおうと、まち歩きツアー「小樽再発見の旅」が今月始まった。旅行商品化を目指した試みで、参加者を募集している。

小樽観光協会や小樽市商店街振興組合連合会女性部、小樽地域遺産連合会などでつくる実行委が企画。観光庁の本年度補助事業で行っている。



まち歩きツアーや重要文化財カフェをPRする
実行委メンバー

北運河地区など市内名所の隠れた魅力を体感するコース、旧カトリック小樽教会住ノ江聖堂や住ノ江火の見櫓など地域遺産を巡るコース、市民の食文化「小樽めし」を提供する店舗の見学や試食をするコースなど4つを用意（一部は終了）。

このほか、国の重要文化財・旧三井銀行小樽支店に特設カフェを設け、ピアノ演奏などを楽しみながらコーヒーやケーキを味わう体験会もある。

ツアーの詳細はホームページ「QRコード」に掲載。参加は有料ですが、それぞれ定員があり、先着順。問い合わせは実行委事務局（オー・プラン）、電話0134・29・1003へ。



各コースの日程、料金は次の通り。カッコ内は締め切り日。

- ▽各所の隠れた魅力 11月21日、5千円（19日）
- ▽地域遺産 11月5日、2千円（9月24日）
- ▽小樽めし 11月19日、3千円（同8日）
- ▽重要文化財カフェ 9月21日（同19日）、11月10日（同30日）、2千円

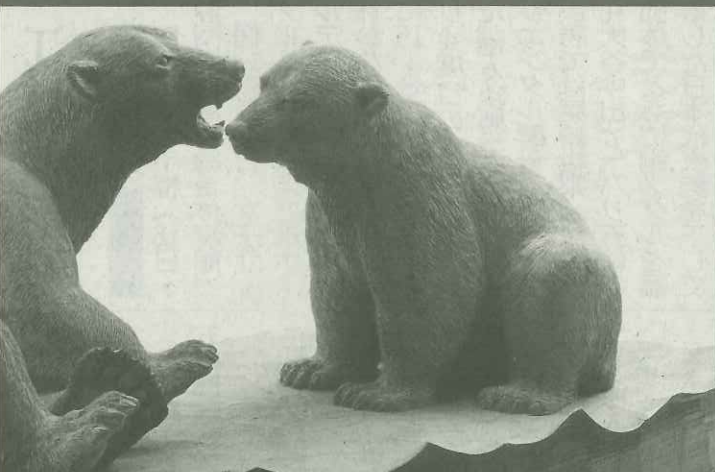
＋ 病院

（17日）当番医
◇小樽 夜間急病センター
▽外科・内科・小児科

後も健康を維持し、参加し続けたいという。
同実行委の代永研・副実行委員長（54）は「ここから、来場者は記念撮影をしたり、オーナーに質問したりし、思い思いに楽しんでいた。」

千前中て家疾で訪れた

児科



観覧料：一般1,300(1,100)円、高大生800(600)円、中学生500(400)円、小学生以下無料(要保護者同伴)

*（ ）内は10名以上の団体料金。*障害者手帳をお持ちの方等は無料。
*リピーター割引、旭川リンクミュージアムによる割引など、お得な割引料金もあります。詳しくは旭川美術館までお問い合わせください。

主催：北海道立旭川美術館、北海道新聞社、藤戸竹喜の世界展実行委員会
後援：旭川市、旭川市教育委員会
出品協力：鶴雅リゾート株式会社、一般財団法人 前田一歩園財団、正徳寺、一般社団法人 札幌大学ウレシバクラブ

北海道立旭川美術館

〒070-0044
旭川市常盤公園内
TEL. 0166-25-2577

右：《白熊》(部分) 1999年 クス 個人蔵
左：《シーソー熊・親子》2018年 クルミ 個人蔵 いずれも撮影：露口啓二

展覧会公式ホームページ <https://event.hokkaido-np.co.jp/fujito>

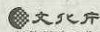


◎未就学児はご入場いただけません。
◎本作品は風俗産業にまつわる描写があります。

「来てけつかるべき新世界」は、大阪・新世界を舞台にしたSF人情喜劇です。くすんだ歓楽街にたむろするオッサンおばはんらの元へ、文字通りの「新世界」がやってきます。ドローン、ロボット、AI、メタバース、シンギュラリティ…。2016年に初演し、ただならぬ手ごたえとともに、劇団を大きく躍進させてくれたこの作品を、8年ごしに再演します。もう8年か、と思うほどに最近の気分でもありますが、この8年でテクノロジーはまたうんと進化し、SFだなんて呑気に言てられない状況になりました。ファミレスでハンバーグをロボットが運んでくるに至り、劇が現実に近い抜かれないうちに再演を決意しました。

着々と新世界は来てけつかりますが、僕らも8年歳をとり、オッサンたちはよりふてぶてしくなりました。加えてえげつない客演陣と、いらちなマナっちゃんが串カツ屋で迎え撃ちます。人類はどこへいくのでしょうか。阪神のサイボーグ枠は打つでしょうか。(上田誠)

主催：HTB北海道テレビ/北海道新聞社/公益財団法人北海道文化財団/エフエム北海道/道新文化事業社



文化庁文化芸術振興費補助金(劇場・音楽堂等における子供舞台芸術鑑賞体験支援事業)

チケット取り扱い

- 道新プレイガイド TEL.0570-00-3871 doshin-playguide.jp
- セイコーマート店内マルチコピー機【セコマコード:A24110901】
- 札幌市民交流プラザチケットセンター(北1西1 市民交流プラザ2階)
- チケットぴあ pia.jp/t/europe-k/【Pコード: 528-027】
- ローソンチケット l-tike.com/europe-k/【Lコード: 12172】
- HTBコーナー(札幌地下街ポルトタウン)

※ご購入方法によって手数料がかかる場合、座席をお選びいただけません。詳しくはお買い求めの店舗にてお問い合わせください。

18歳以下の子どもを 無料で招待!

18歳以下の子どもを公演に
無料ご招待します。
同伴の保護者等も半額で入場可能。

※公演当日、18歳以下の方が対象です。
※道新プレイガイド(店頭・電話)、札幌市民交流プラザチケットセンター(店頭)のみの取り扱い
※先着順で定員に達し次第お申込み受付を終了します。

詳細・お申込みについては、道新プレイガイドHPをご覧ください。

